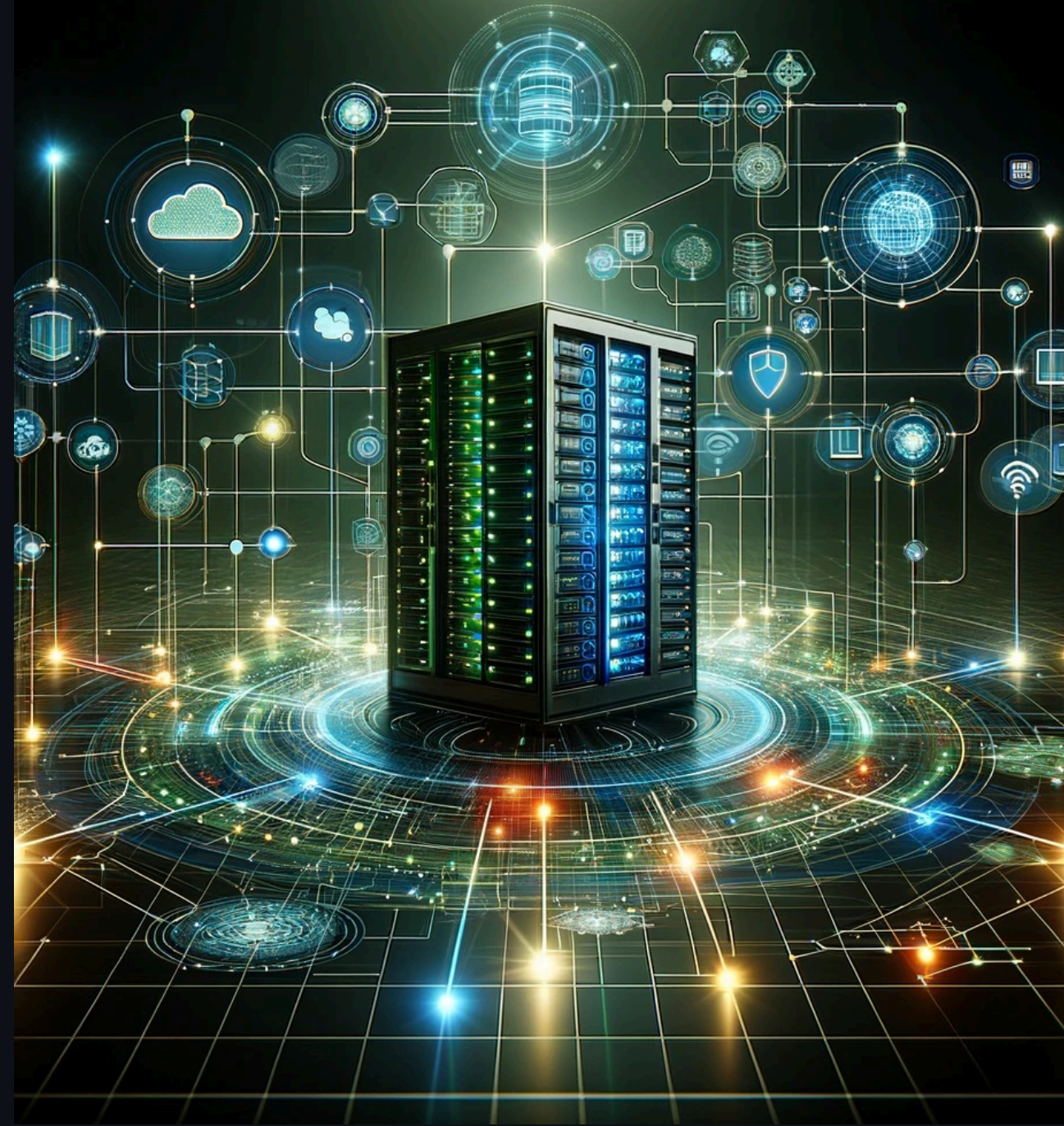
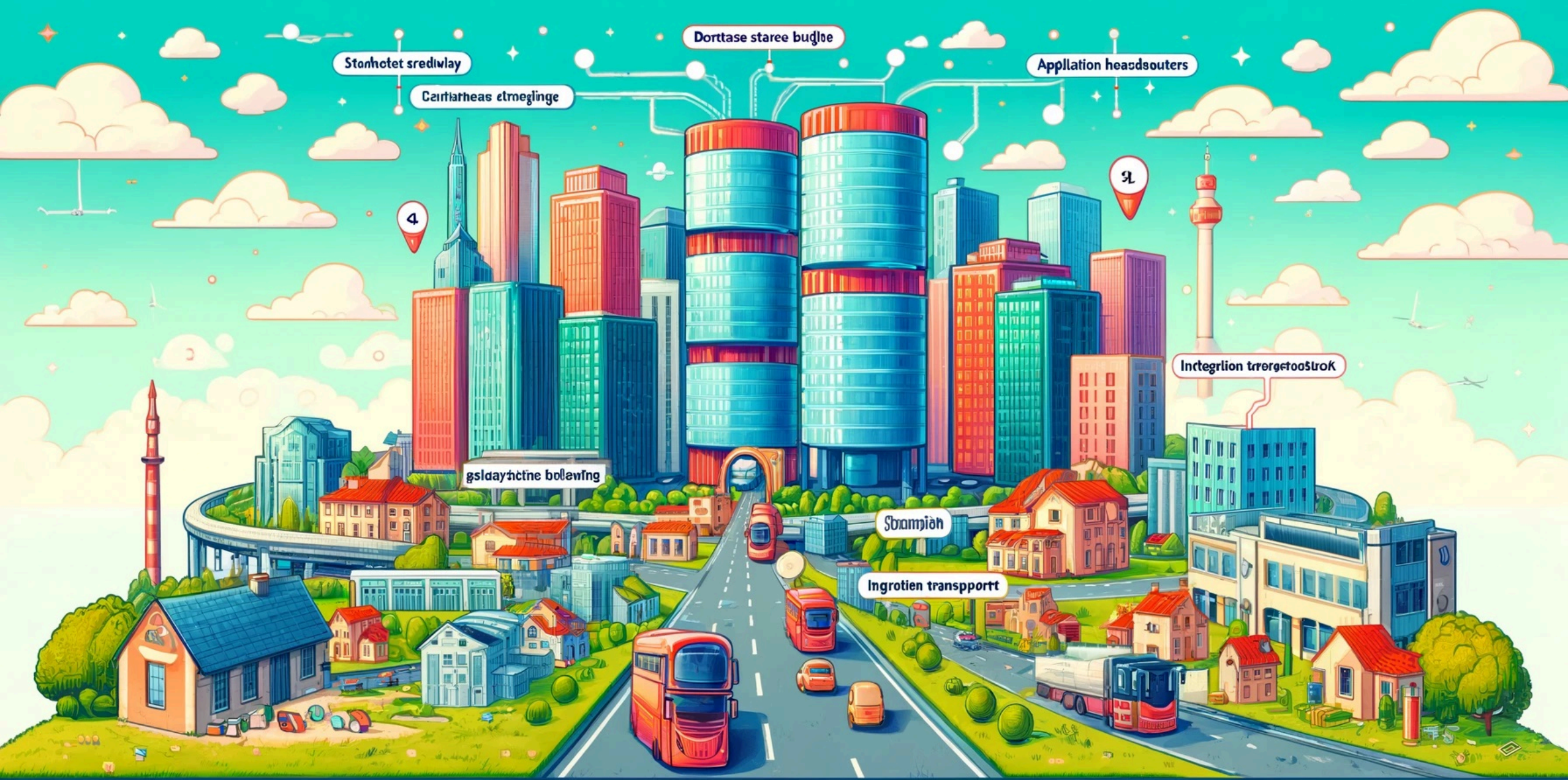


Information Systems Arkitektur





Stonhotet sredivlay

Caertharheas etnreglinge

Dortase staree budlje

Appllion headsouters

4

9

gsladayhtcne bolawfng

Integrllion trergetooštrok

Szampjäh

Ingrotien transportt

Archtect behind the city

I er arkitekter, der skal designe en del af en "*data/applikations-by*", hvor hver bygning repræsenterer en form for opbevaring-*data*, transport-process eller funktion-applikation.

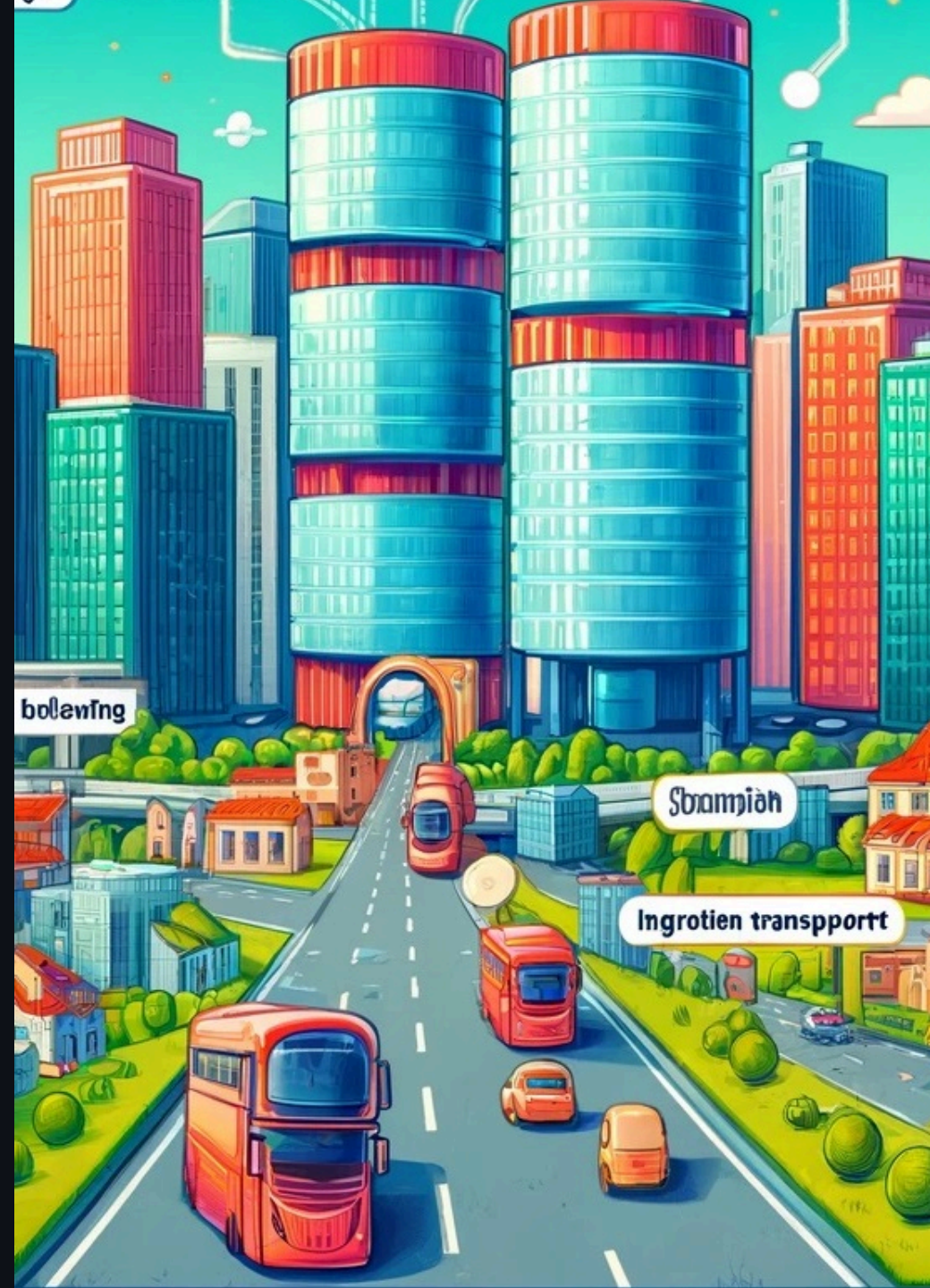
Hvordan skal disse bygninger (*data og applikationer*) interagerer og støtter hinanden i en større infrastruktur.



I grupper på 3-5 personer.

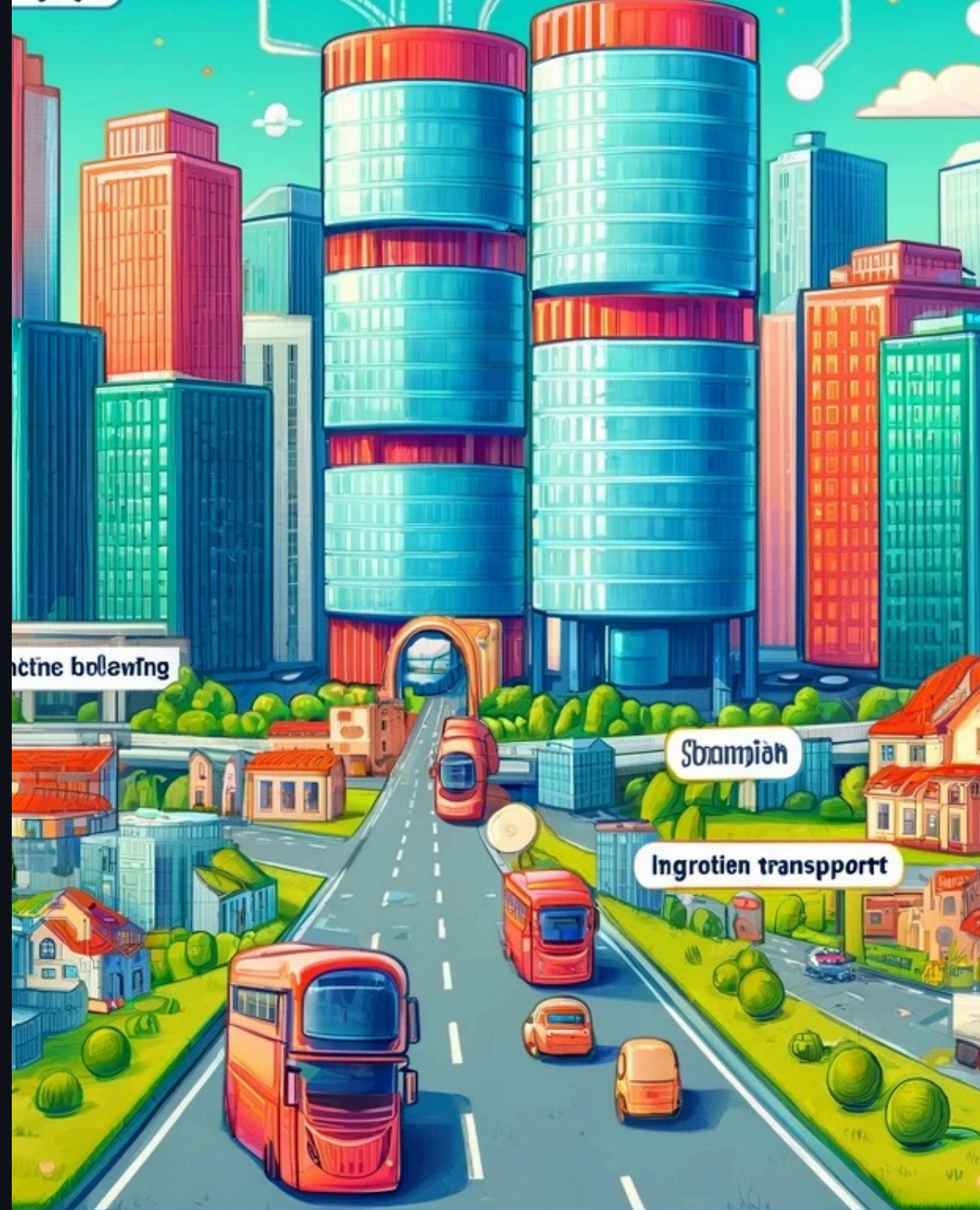
Hver gruppe vælger en type bygning I vil designe. Det kan være en *database-lagerbygning*, et *applikations-hovedkvarter* eller et *integrations-transportcenter*.

I grupperne diskuterer, i hvad jeres bygning skal indeholde, hvordan den interagerer med andre bygninger og hvilken rolle den spiller i byen (*systemet*).



I tegner jeres bygning og forbereder en kort præsentation, hvor I forklarer jeres designvalg og interaktioner med byens andre elementer.

Hver gruppe præsenterer deres "bygning" for klassen, og andre kan stille spørgsmål eller komme med forbedringer.



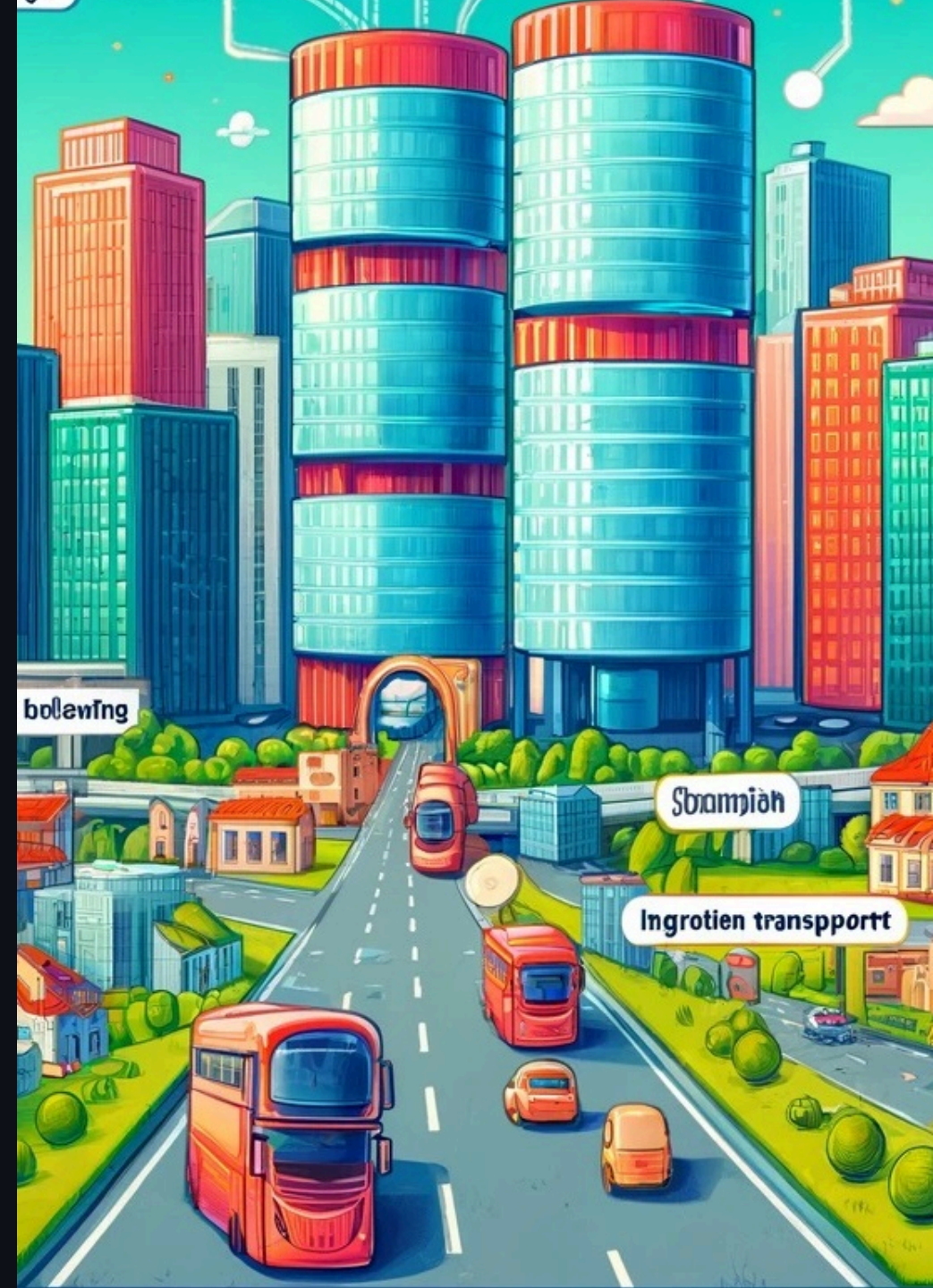
Refleksion

Hvordan arbejder forskellige data- og applikations-komponenter sammen i større systemer.

Vigtigheden af, hvordan data og applikationer er struktureret og integreret.

Hvad startede I med at designe?

Dokumentation? - Diagrammer?



Information Systems Arkitektur

- Data Arkitektur
- Applikations Arkitektur

Typisk er det bedst at **starte** med **Data-** og **derefter Applikation-Arkitektur**

